



MTA Aranda

## MATKASUUNNITELMA

### Combine 3 leg 2 GOF, 2016

15. - 22.8.2016

#### Matkan kuvaus

Itämeren fysikaalisten parametrien (lämpötila, suolaisuus, liuennut happi), ravinteiden ja biologisten parametrien seuranta HELCOM Combine ohjelman mukaisesti sekä mikroroskan seuranta. Leg 2 painottuu Suomenlahteen, tarkoituksena kerätä Suomenlahden ympäristön tilan perustilan aineistoa laajennetun asemaverkon avulla.

#### Retkikunta:

<b>Matkanjohtaja:</b>	Maiju Lehtiniemi	SYKE	15.08.2016 - 21.08.2016
CTD-vastaava:		SYKE	15.08.2016 - 21.08.2016
Pääkemisti:		SYKE	15.08.2016 - 21.08.2016
		SYKE	15.08.2016 - 21.08.2016
		SYKE	15.08.2016 - 21.08.2016
		SYKE	15.08.2016 - 21.08.2016
		SYKE	15.08.2016 - 21.08.2016
		SYKE	15.08.2016 - 21.08.2016
		IL	15.08.2016 - 21.08.2016
		Miehistö	
		Venäjä	15.08.2016 - 21.08.2016
		Venäjä	15.08.2016 - 21.08.2016

Retkikunnassa 10-12 henkilöä.

**Lähtösatama:** HELSINKI  
**Lähtöaika:** maanantai 15.08.2016 klo. 12:00

Matkanopeus: 10,0 solmua  
Keskimääräinen pisteelläoloaika: 1 h 30 min.

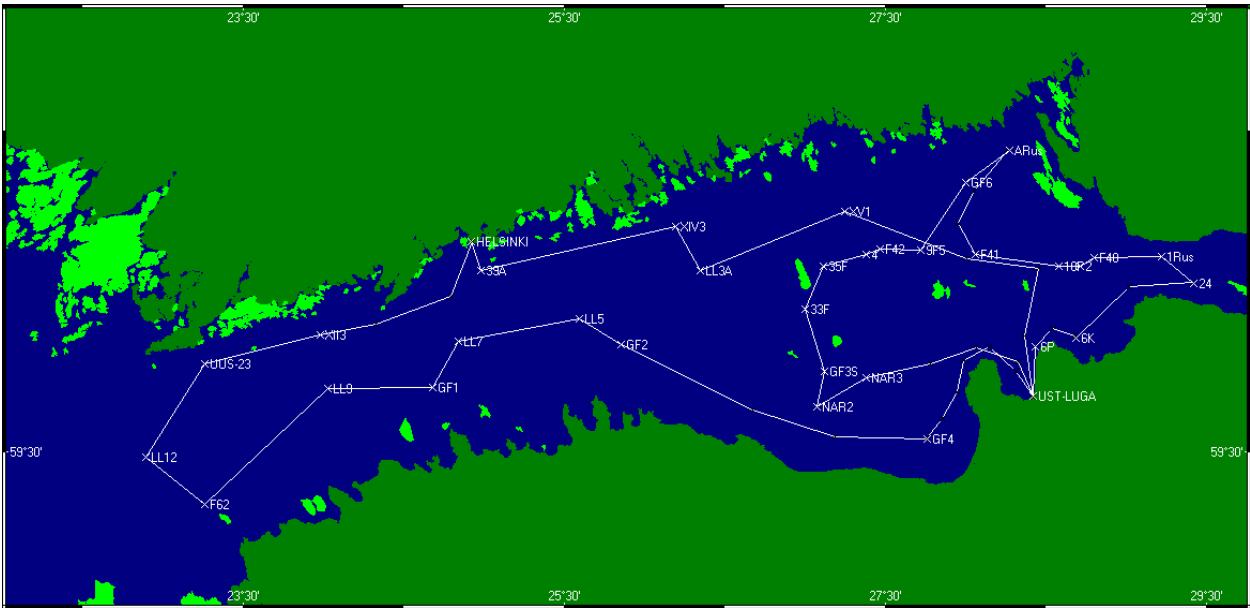
**Paluusatama:** HELSINKI  
**Paluuaika:** maanantai 22.08.2016 klo. 00:39

Matkan kesto: 6 vrk 12 h 39 min  
Matkan pituus: 669,46 merimailia  
Havaintopisteitä 33 kpl. Pisteet, joiden nimi on "P" ovat kauttakulkupisteitä.

Reitti:

Nro	Piste	Lat	Long	Syvyy s	hh:mm	Tuloaika		Kesto hh:mm	Nopeus	
		[WGS-84]		[m]		pv	pp.kk.vvvv		solmua	
0	HELSINKI	60°09.55'	24°55.37'	0	12:00	ma	15.08.2016	0:00	S	10,0
1	39A	60°04.01'	24°58.81'	41	12:34	ma	15.08.2016	1:00	S	10,0
2	XIV3	60°12.19'	26°11.57'	77	17:17	ma	15.08.2016	1:30	S	10,0
3	LL3A	60°04.03'	26°20.80'	68	19:43	ma	15.08.2016	1:30	S	10,0
4	Simpukkahäkki	60°24.06'	26°57.29'	?	23:55	ma	15.08.2016	1:30	S	10,0
5	XV1	60°15.00'	27°14.82'	64	02:41	ti	16.08.2016	1:30	S	10,0
6	P	60°06.30'	28°00.48'	-	06:37	ti	16.08.2016	0:00	S	10,0
7	P	60°04.50'	28°27.28'	-	07:57	ti	16.08.2016	0:00	S	10,0
8	P	59°51.89'	28°22.08'	-	09:15	ti	16.08.2016	0:00	S	10,0
9	P	59°40.40'	28°25.28'	-	10:24	ti	16.08.2016	0:00	S	10,0
10	UST-LUGA	59°40.55'	28°25.36'	0	10:25	ti	16.08.2016	33:00	S	10,0
11	6P	59°49.80'	28°26.00'	28	20:21	ke	17.08.2016	1:00	S	10,0
12	P	59°53.29'	28°32.54'	-	21:50	ke	17.08.2016	0:00	S	10,0
13	P	59°51.89'	28°40.94'	-	22:16	ke	17.08.2016	0:00	S	10,0
14	6K	59°51.50'	28°41.50'	26	22:19	ke	17.08.2016	1:00	S	10,0
15	P	60°01.11'	29°01.35'	-	00:42	to	18.08.2016	0:00	S	10,0
16	P	60°01.91'	29°24.96'	-	01:53	to	18.08.2016	0:00	S	10,0
17	24	60°01.70'	29°25.40'	?	01:55	to	18.08.2016	1:30	S	10,0
18	1Rus	60°06.70'	29°13.30'	?	04:12	to	18.08.2016	1:30	S	10,0
19	F40	60°06.43'	28°48.30'	38	06:57	to	18.08.2016	1:30	S	10,0
20	2	60°05.00'	28°43.00'	37	08:45	to	18.08.2016	1:30	S	10,0
21	10F	60°05.00'	28°35.00'	?	10:39	to	18.08.2016	1:30	S	10,0
22	F41	60°07.04'	28°03.55'	51	13:43	to	18.08.2016	1:30	S	10,0
23	P	60°12.87'	27°57.33'	-	15:53	to	18.08.2016	0:00	S	10,0
24	P	60°18.82'	28°03.33'	-	16:33	to	18.08.2016	0:00	S	10,0
25	P	60°26.54'	28°16.13'	-	17:33	to	18.08.2016	0:00	S	10,0
26	Arus	60°26.30'	28°16.70'	30	17:35	to	18.08.2016	1:00	S	10,0
27	GF6	60°20.31'	28°00.11'	44	19:36	to	18.08.2016	1:30	S	10,0
28	9F5	60°07.90'	27°43.50'	30	22:35	to	18.08.2016	1:00	S	10,0
29	F42	60°08.04'	27°27.94'	63	00:22	pe	19.08.2016	1:30	S	10,0
30	4	60°07.00'	27°23.00'	?	02:08	pe	19.08.2016	1:30	S	10,0
31	35F	60°05.00'	27°07.00'	60	04:27	pe	19.08.2016	1:30	S	10,0
32	33F	59°57.00'	27°00.00'	60	06:50	pe	19.08.2016	1:30	S	10,0
33	GF3S	59°45.20'	27°07.40'	?	09:34	pe	19.08.2016	1:30	S	10,0
34	NAR2	59°38.61'	27°04.61'	59	11:44	pe	19.08.2016	1:30	S	10,0
35	NAR3	59°44.13'	27°22.88'	72	14:19	pe	19.08.2016	1:30	S	6,0
36	P	59°46.66'	27°46.87'	-	17:52	pe	19.08.2016	0:00	S	6,0
37	P	59°49.67'	28°04.08'	-	19:24	pe	19.08.2016	0:00	S	6,0
38	P	59°47.06'	28°19.68'	-	20:47	pe	19.08.2016	0:00	S	6,0
39	UST-LUGA	59°40.55'	28°25.36'	0	21:58	pe	19.08.2016	5:30	S	10,0
40	P	59°45.25'	28°18.93'	-	04:02	la	20.08.2016	0:00	S	10,0
41	P	59°49.88'	28°08.93'	-	04:43	la	20.08.2016	0:00	S	10,0
42	P	59°47.26'	27°59.33'	-	05:16	la	20.08.2016	0:00	S	10,0
43	P	59°41.41'	27°56.92'	-	05:52	la	20.08.2016	0:00	S	10,0
44	P	59°36.36'	27°51.32'	-	06:27	la	20.08.2016	0:00	S	10,0
45	P	59°32.71'	27°45.72'	-	06:54	la	20.08.2016	0:00	S	10,0
46	GF4	59°32.58'	27°45.91'	35	06:55	la	20.08.2016	1:30	S	10,0
47	P	59°32.91'	27°11.31'	-	10:10	la	20.08.2016	0:00	S	10,0
48	P	59°37.98'	26°40.50'	-	11:49	la	20.08.2016	0:00	S	10,0
49	P	59°50.28'	25°51.28'	-	14:35	la	20.08.2016	0:00	S	10,0
50	GF2	59°50.31'	25°51.41'	84	14:35	la	20.08.2016	1:30	S	10,0
51	LL5	59°55.01'	25°35.82'	70	17:00	la	20.08.2016	1:30	S	10,0
52	LL7	59°50.79'	24°50.27'	100	20:50	la	20.08.2016	3:30	S	10,0
53	GF1	59°42.30'	24°40.93'	84	01:18	su	21.08.2016	1:30	S	10,0
54	LL9	59°42.01'	24°01.81'	69	04:46	su	21.08.2016	1:15	S	10,0
55	F62	59°20.01'	23°15.81'	95	09:14	su	21.08.2016	1:30	S	10,0
56	LL12	59°29.01'	22°53.81'	82	12:10	su	21.08.2016	1:30	S	10,0
57	UUS-23	59°46.61'	23°15.77'	60	15:45	su	21.08.2016	1:30	S	10,0
58	XII3	59°52.01'	23°58.81'	38	19:29	su	21.08.2016	1:30	S	10,0
59	P	59°54.10'	24°19.65'	-	22:03	su	21.08.2016	0:00	S	10,0
60	P	59°59.31'	24°47.66'	-	23:32	su	21.08.2016	0:00	S	10,0
61	P	60°09.49'	24°55.66'	-	00:38	ma	22.08.2016	0:00	S	10,0
62	HELSINKI	60°09.55'	24°55.37'	0	00:39	ma	22.08.2016	1:30	S	10,0

Reittikartta:



Matkasuunnitelma on tulostettu 16.06.2016 klo. 14:49.